

Osiedle

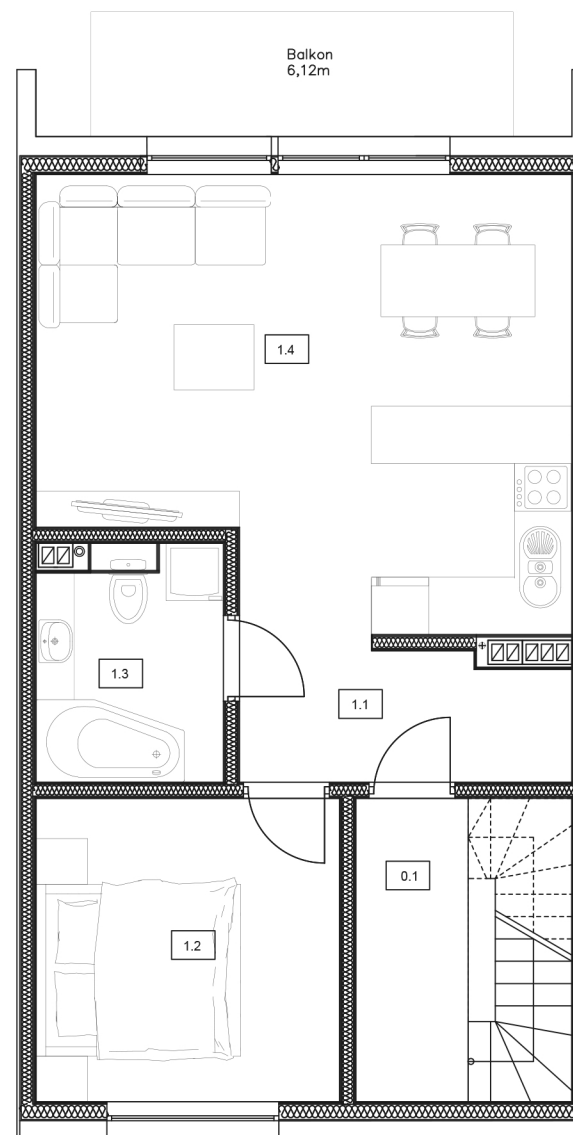
# Skowronków

## Mieszkanie M.1.

0.1 Klatka schodowa (góra + dół)	8,97 m <sup>2</sup>
1.1 Przedpokój	4,82 m <sup>2</sup>
1.2 Pokój	10,09 m <sup>2</sup>
1.3 Łazienka	4,72 m <sup>2</sup>
1.4 Pokój dzienny z aneksem kuchennym	24,61 m <sup>2</sup>

Łączna powierzchnia:

**44,24 m<sup>2</sup>**



Piętro